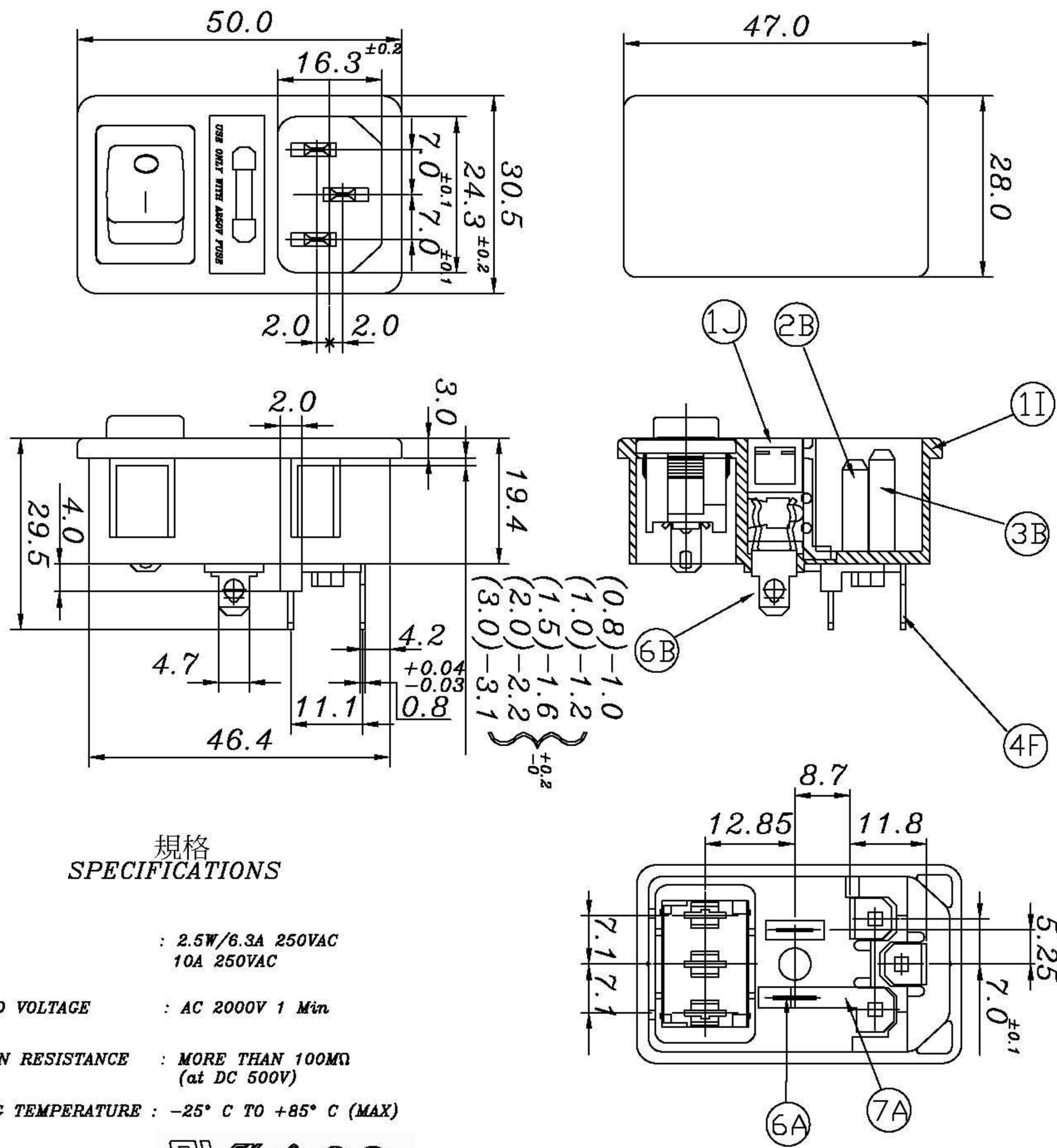


年	月	日	更正者	更正記事	
94	12	20	Ting	內部稽核缺失	△
95	03	13	Ting	增加 CSA 安規字樣	△
99	09	21	Huang	新增歐洲共同市場認證。	△



規格
SPECIFICATIONS

- 額定
1. RATING : 2.5W/6.3A 250VAC
10A 250VAC
- 耐電壓
2. WITHSTAND VOLTAGE : AC 2000V 1 Min
- 絕緣電阻
3. INSULATION RESISTANCE : MORE THAN 100MΩ
(at DC 500V)
- 操作溫度
4. OPERATING TEMPERATURE : -25° C TO +85° C (MAX)
- 認可安規
5. SAFETY :

圖號	零件名稱	數量	材質	規格	加工處理	備註
7A	CONNECTOR	1	Bsp1-1/2H	t=0.6	Sn-plated	Q101-07A
6B	FUSE HOLDER	1	Bsp1-1/2H	t=0.8	Sn-plated	Q101-06B
6A	FUSE HOLDER(SHORT)	1	Bsp1-1/2H	t=0.5	Sn-plated	Q101-06A
4F	CONNECTION TERMINAL	2	Bsp1-1/2H	t=0.8	Sn-plated	Q101-04F
3B	CENTER TERMINAL	1	Bsp1-1/2H	t=2.0	Sn-plated	Q101-03B
2B	EDGE TERMINAL	2	Bsp1-1/2H	t=2.0	Sn-plated	Q101-02B
1J	FUSE COVER	1	Nylon#66	94v-2		Q101-01J
1I	BODY	1	Nylon#66	94v-2		Q101-01I

編號	零件名稱	數量	材質	規格	加工處理	備註
設計	L, chun-ting	930108	品名	JR-101 系列承認圖	無註記公差	第三
製圖	L, chun-ting	930108	品號	JR-101-1FRS-01.05 (0.8,1.0,1.5,2.0,3.0)	長度±0.2 角度±	角法
描圖	L, chun-ting	930108	圖號	A101-0A0	比例	單位
校對					1:1	MM
核准						

請勿實測圖面